



Département de l'économie et de la formation  
Service de l'agriculture

Departement für Volkswirtschaft und Bildung  
Dienststelle für Landwirtschaft

CANTON DU VALAIS  
KANTON WALLIS



Nadine Pfenniger-Bridy  
027/606.76.70  
nadine.pfenniger-bridy@admin.vs.ch

Amtschefin und  
Kantonsönologin



Elodie Comby  
027/606.75.23  
elodie.comby@admin.vs.ch

Stellvertreterin der  
Amtschefin

# Dienststelle für Landwirtschaft Amt für Rebbau und Wein



## VERWALTUNG UND REBBERGREGISTER



Jean-Bernard Buchard  
027/606.76.46  
jean-bernard.buchard@admin.vs.ch

Sektorverantwortlicher



Pierre-Dominique Baileys  
027/606.76.56  
pierre-dominique.baileys@admin.vs.ch

Agrartechnischer  
Mitarbeiter



Guillaume Coupy  
027/606.76.53  
guillaume.coupy@admin.vs.ch

Agrarwissenschaftlicher  
Mitarbeiter



Didier Carré  
027/606.76.57  
didier.carre@admin.vs.ch

Wissenschaftlicher  
Mitarbeiter



Michèle Favre  
027/606.76.50  
michele.favre@admin.vs.ch

Administrative  
Mitarbeiterin



Astrid Schroeter  
027/606.76.41  
astrid.schroeter@admin.vs.ch

Administrative  
Mitarbeiterin

## WEINREBE PRODUKTIONSTECHNIK UND KOMPETENZZENTRUM



Guillaume Favre  
027/606.76.55  
guillaume.favre@admin.vs.ch

Sektorverantwortlicher



Pauline Richoz-Pilon  
027/606.76.58  
pauline.richoz-pilon@admin.vs.ch

Agrarwissenschaftliche  
Mitarbeiterin



Fanny Crettenand  
027/606.75.35  
fanny.crettenand@admin.vs.ch

Agrarwissenschaftliche  
Mitarbeiterin



Clément Magliocco  
027/606.76.59  
clement.magliocco@admin.vs.ch

Agrartechnischer  
Mitarbeiter



Stefano Bilotta  
027/606.76.06  
stefano.bilotta@admin.vs.ch

Agrarwissenschaftlicher  
Mitarbeiter



Elia Gabrieli  
027/606.79.09  
elia.gabrieli@admin.vs.ch

Agrarwissenschaftlicher  
Mitarbeiter



Angélique Déleze  
027/606.76.80  
angelique.deleze@admin.vs.ch

Rebmeisterin

WEINBAUKOMPETENZZENTRUM



Fabien Roduit  
027/606.76.80  
fabien.rodut@admin.vs.ch

Rebmeister-Stellvertreter



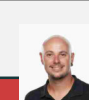
Jean-Louis Favre  
027/606.76.80  
jean-louis.favre@admin.vs.ch

Rebbaumitarbeiter



Gilles Martinet  
027/606.76.80  
gilles.martinet@admin.vs.ch

Rebbaumitarbeiter



Aurélien Briguet  
027/606.76.80  
aurelien.briguet@admin.vs.ch

Rebbaumitarbeiter



Maxamed Axmed  
027/606.76.80

Rebbaumitarbeiter

## WEINE QUALITÄT UND RÜCKVERFOLGBARKEIT DER WEINE UND KOMPETENZZENTRUM



Antoine Boilley  
027/606.76.47  
antoine.boilley@admin.vs.ch

Sektorverantwortlicher



Pierre-Henri Antoniazzi  
027/606.76.70  
pierre-henri.antoniazzi@admin.vs.ch

Laborant (Önologie)



Eddy Dorsaz  
027/606.76.80  
eddy.dorsaz@admin.vs.ch

Kellermeister

ÖNOLOGISCHES  
KOMPETENZZENTRUM