

## ENFANT ADOLESCENT-E

**QUELQUE CHOSE DE GRAVE T'EST ARRIVÉ  
ET TU TE DEMANDES QUOI FAIRE?**

**LE CENTRE LAVI EST LE BON ENDROIT POUR T'AIDER.**

Nous t'apportons notre aide si par exemple tu as été brutalisé-e, menacé-e, soumis-e à un chantage ou si tu as été harcelé-e, abusé-e sexuellement ou violé-e.

Ou encore si tu connais quelqu'un qui a subi une forme de violence et que tu veux l'aider.



### APPELLE-NOUS OU ECRIS-NOUS UN MESSAGE.

Tél. 027 607 31 00  
e-mail : [lavi@admin.vs.ch](mailto:lavi@admin.vs.ch)

Tout ce que tu nous racontes est important.  
Nous te croirons et te prendrons au sérieux.

### NOTRE AIDE EST GRATUITE.

Tu n'as pas besoin de nous donner ton nom.  
Tu peux rester anonyme.



[www.vs.ch/lavi](http://www.vs.ch/lavi)

### VICTIME AU SENS DE LA LAVI

De nombreuses situations de vie peuvent mener à être victime, comme par exemple :

- Tentative d'homicide ou homicide
- Lésions corporelles, y compris en cas d'accident de la circulation ou de travail
- Brigandage
- Enlèvement, séquestration, prise d'otage
- Agression sexuelle
- Violences domestiques (avec infraction pénale)
- Menaces graves, contrainte
- Prostitution forcée, mariage forcé
- Exploitation de la force de travail, traite des êtres humains

**Vous vous demandez si votre situation relève de la LAVI ?**

**En cas de doute,  
n'hésitez pas à nous contacter.**

**Une personne peut bénéficier des droits et de l'aide prévus par la LAVI lorsque :**

- elle a été victime d'une infraction pénale (acte puni par la loi)
- cette infraction a causé une atteinte directe à son intégrité corporelle, psychique ou sexuelle
- l'infraction peut avoir eu lieu récemment, ou non
- la personne vit dans la crainte que de tels événements se reproduisent
- la personne cherche des conseils et de l'aide d'un professionnel à qui s'adresser en toute confidentialité

### OÙ S'ADRESSER ?

**Centre de consultation LAVI Valais romand**  
Tél. 027 607 31 00  
e-mail : [lavi@admin.vs.ch](mailto:lavi@admin.vs.ch)

- Rue des Vergers 1 – 1950 Sion
- Chemin du Verger 3 – 1868 Collombey-Muraz (Maison Santé Chablais)

**Consultation uniquement sur rendez-vous**

**Centre de consultation LAVI Haut-Valais**  
Tél. 027 946 85 32  
e-mail : [opferhilfeberatung@oberwallis.ch](mailto:opferhilfeberatung@oberwallis.ch)

- Gliserallee 10 – 3902 Brig-Glis

Vous êtes une victime au sens de la LAVI,  
ou vous pensez l'être ?  
Afin d'avoir un conseil, une orientation, une aide,  
vous pouvez prendre contact par téléphone ou par e-mail avec  
le Centre de consultation LAVI de votre choix.



**Si nous sommes déjà au téléphone  
et ne pouvons pas prendre votre appel,  
n'hésitez pas à nous laisser un message  
et nous vous rappellerons.**



**CENTRE LAVI  
OPFERHILFE**  
Valais - Wallis

**AIDE  
AUX VICTIMES  
D'INFRACTIONS**

# CENTRE LAVI OPFERHILFE

Valais - Wallis

## QUI PEUT CONSULTER L'AIDE AUX VICTIMES ?

Est considérée comme une victime au sens de la LAVI et au sens du CPP, toute personne qui, du fait d'une infraction pénale, a subi une atteinte directe à son intégrité physique, sexuelle ou psychique.

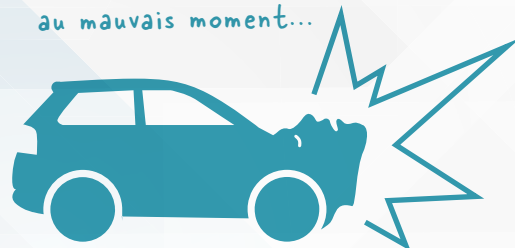
La LAVI et le CPP garantissent des droits particuliers aux victimes d'infractions et à leurs proches (le conjoint, les enfants et les père et mère de la victime).

CPP = Code de procédure pénale

**Le droit à l'aide aux victimes existe que l'auteur de l'infraction ait été découvert ou non, qu'il ait eu un comportement fautif ou non, ou qu'il ait agi intentionnellement ou par négligence.**

De plus, il n'est pas nécessaire de déposer une plainte pénale pour consulter un Centre LAVI.

au mauvais endroit,  
au mauvais moment...



j'avais  
dit non...



Vous n'êtes pas sûr-e que l'aide aux victimes soit le lieu adéquat auquel vous adresser ? Nous vous recommandons de contacter néanmoins un centre de consultation. Il vous indiquera dans tous les cas quel service est susceptible de vous aider.

Les centres de consultation conseillent et informent également les autres personnes et professionnels intéressés.

[www.aide-aux-victimes.ch](http://www.aide-aux-victimes.ch)

opferhilfe-schweiz  
aiuto-alle-vittime  
aide-aux-victimes

## VICTIME D'UNE INFRACTION : QUE FAIRE ? COMMENT RÉAGIR ?

### Protection

Se rendre dans un endroit sûr.  
Au besoin, appeler un numéro d'urgence :  
(Police - tél. **117** ; Urgences médicales - tél. **144**).

### Sauvegarde des preuves

Sauvegarder, si possible, les preuves de l'infraction.  
Prendre les coordonnées des témoins éventuels.  
En cas d'agression sexuelle, ne pas prendre de douche et conserver ses vêtements dans un sac en papier.

## VICTIME D'UNE INFRACTION : QUE FAIRE ? COMMENT RÉAGIR ?

### Constat médical

Aller à l'hôpital ou chez son médecin pour bénéficier de soins et obtenir un constat médical, même si l'on n'a pas l'intention de déposer plainte.

### Enquête

S'adresser rapidement à la police pour faciliter les recherches et l'enquête.

### Aide, Conseils

Prendre contact avec un centre de consultation LAVI ou demander à une personne de confiance de le faire pour soi.

## NOS PRESTATIONS

Les centres LAVI ont été créés conformément à la Loi fédérale sur l'aide aux victimes d'infractions (LAVI).

**Les centres LAVI ont pour mission d'apporter une aide aux victimes d'infractions**

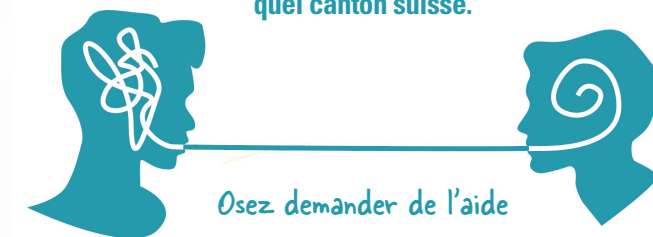
### Vous y trouverez :

- Une écoute, un soutien, des conseils
- Des informations sur la procédure pénale, sur vos droits selon la LAVI
- Un accompagnement pour les démarches juridiques et administratives que vous pourriez entreprendre
- Un hébergement temporaire d'urgence aux fins de protection
- Une aide matérielle en cas de nécessité
- Une orientation vers des partenaires spécialisés (médecins, psychologues, avocat-e-s, etc)

## AIDE AUX VICTIMES

**Nous vous conseillons gratuitement, confidentiellement et anonymement.**

**Toute victime peut demander conseil et assistance auprès d'un centre de consultation LAVI, et ce dans n'importe quel canton suisse.**



Osez demander de l'aide