



Ecole supérieure de soins ambulanciers ESAMB

Genève



MÉDECIN? - INFIRMIER.ÈRE ?

- Spécialiste du préhospitalier.
- Evaluer à partir d'un contexte, de signes, de symptômes afin d'administrer les soins d'urgence et appliquer les gestes médicaux.
- Identifier les pathologies et administrer les médicaments nécessaires.
- Développer des stratégies de prise en charge.

SAPEUR-POMPIER.ÈRE ?

Connaître et appliquer les techniques de sauvetage, de manutention, les effets des substances toxiques.





SAGE-FEMME•HOMME ?

Pratiquer des accouchements à domicile, dans
l'ambulance ou dans des environnements particuliers

SOCIAL ?

Fréquemment en contact avec des personnes souffrantes, âgées ou jeunes, migrantes, sans ressources, vivant parfois dans des conditions précaires.





PSYCHOLOGUE ?

Intervenir auprès des personnes dans des situations de détresse psychiques, dans les attitudes affectives et connaître la conduite à tenir suivant les cultures particulières.

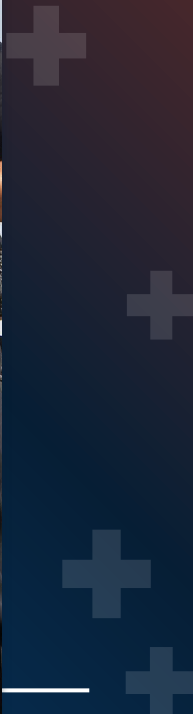


PILOTE DE RALLY ?

- Maîtriser la conduite d'urgence de son véhicule et savoir apprécier la circulation qui l'entoure pour mener l'ambulance en sécurité sur le lieu d'intervention, conduire son patient confortablement à destination.
- Avoir des connaissances de base en mécanique pour détecter les pannes, entretenir son véhicule et le matériel spécifique.

POLICIER.ÈRE ?

- Connaître, comprendre et appliquer la loi sur la circulation routière et se comporter de manière adéquate lors de courses urgentes.
- Sur les accidents, gérer sa sécurité et celle de la ou des victimes



MANAGER ?

Diriger une situation, projeter à court terme, utiliser des ressources propres pour achever un objectif établi, et se familiariser à l'environnement pour atteindre l'objectif.

Travail en équipe et en interprofessionnalité.

Ambulancier·ère, c'est

Equipe - Collaboration

Travailler en équipe
Collaborer avec d'autres
partenaires du sauvetage

Diversité - Urgence

Assurer les situations diverses
Gérer l'urgence et le stress



Soins techniques

Assurer des soins et appliquer
des gestes médicaux

Relations humaines

Privilégier les contacts humains

Les soins ambulanciers



**Entreprise privée ou
service publique**



Horaires de 12 heures

deux gardes de jour, deux gardes de nuit
et quatre jours de congé pour un temps
plein



Salaire

variable selon les cantons:
entre 5'000.- et 7'000.-



**Travail en binôme
alternativement Leader -
Second**

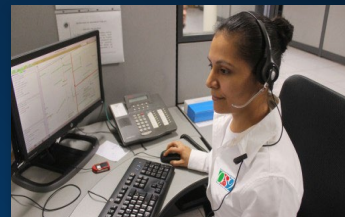
Perspectives



ambulancier•ère SMUR



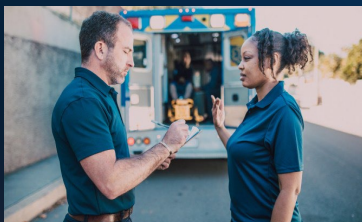
ambulancier•ère
assistant•e de vol



préposé•e 144



enseignant•e

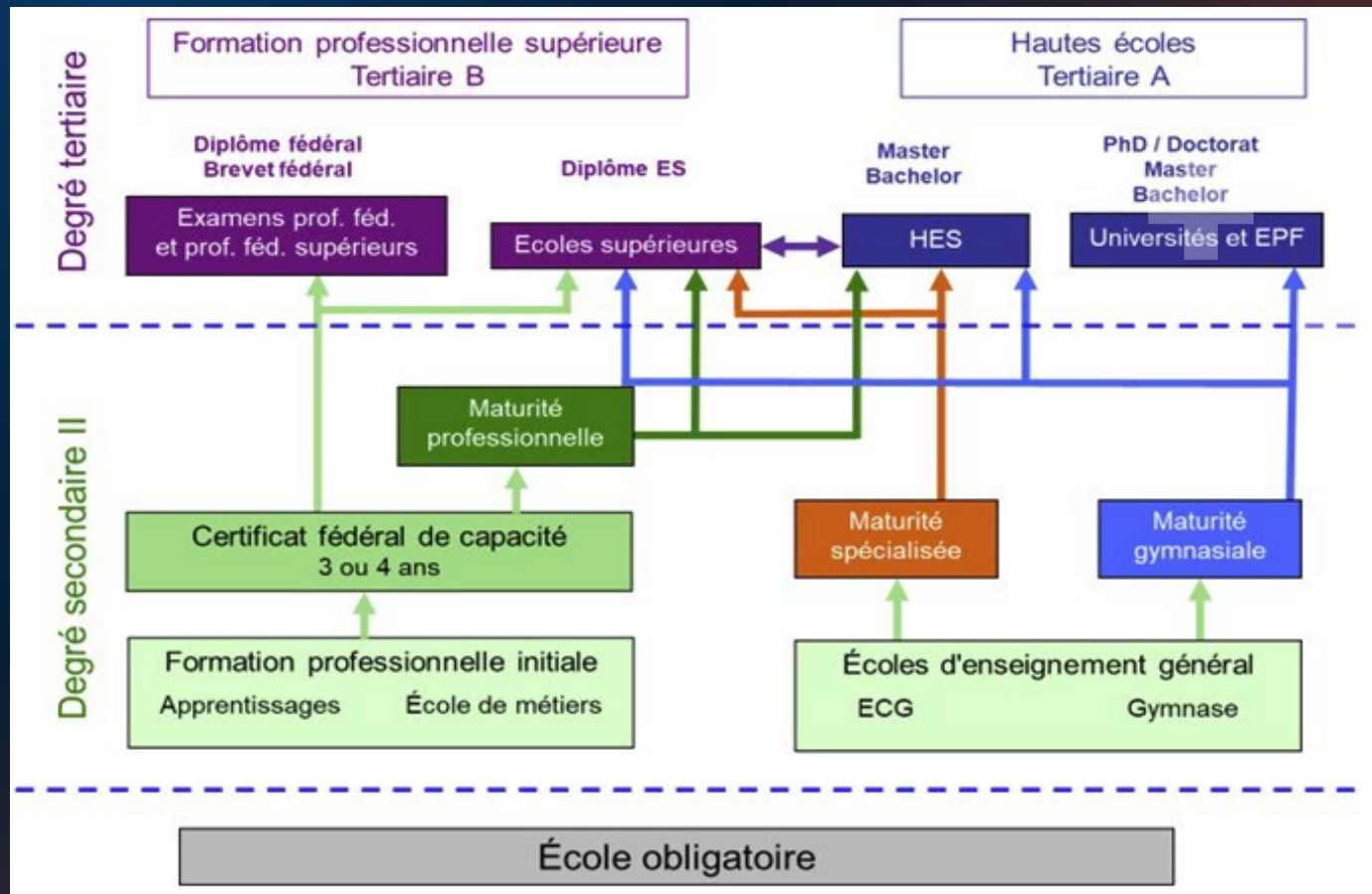


praticien•ne formateur

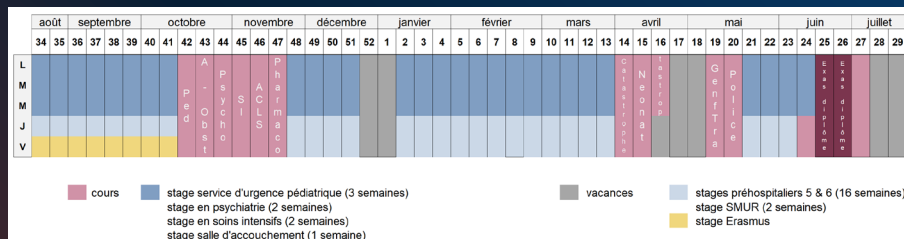
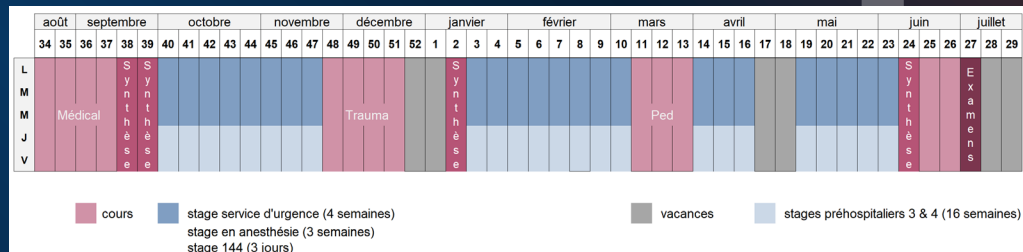
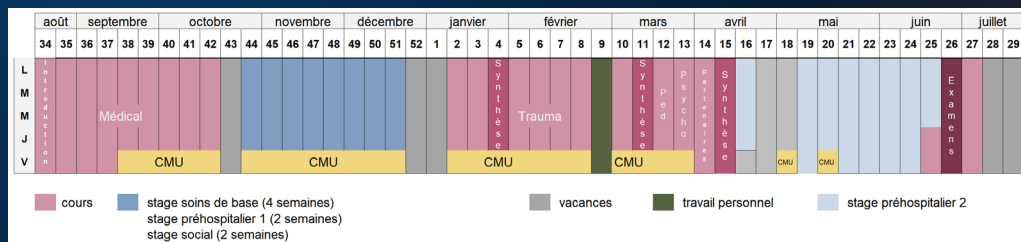


management

La formation

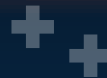


La formation



+ Movetia – Erasmus +





Admission



Ecoles



Formation en dual

**MEDI
Berne**

Formation en dual-
mixte

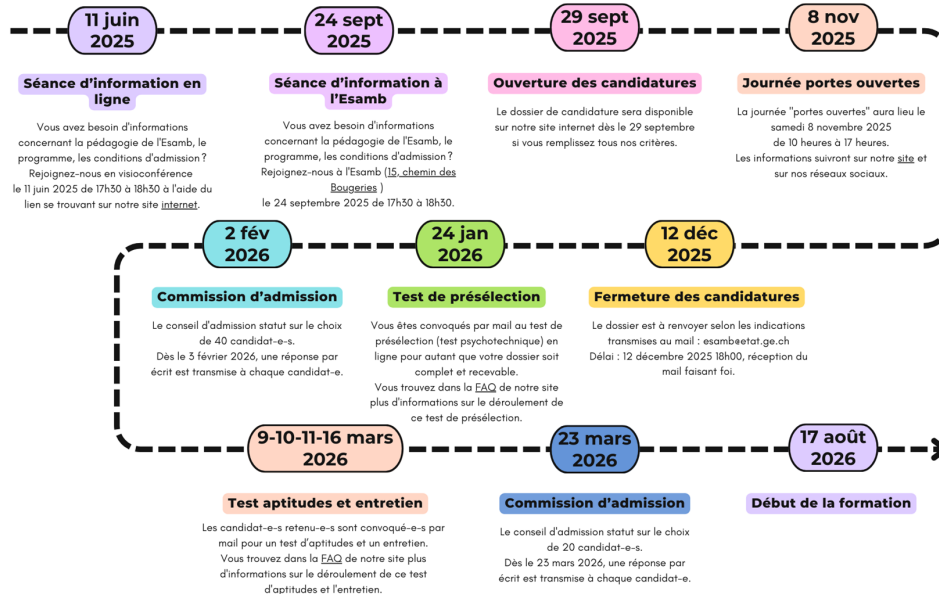
**ES-Asur
Lausanne**

Formation en
plein-temps

**ESAMB
Genève**



Procédure admission 2026



Les dates sont sous réserve de modifications

ESAMB



Expériences associatives



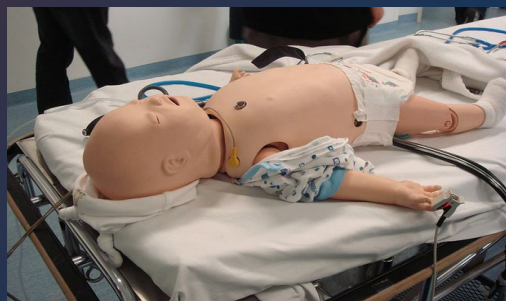
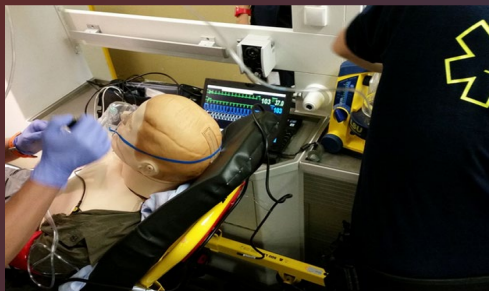
Expériences professionnelles



Expériences de vie



Stages milieux préhospitalier –
institutions



REPUBLIQUE
ET CANTON
DE GENEVE



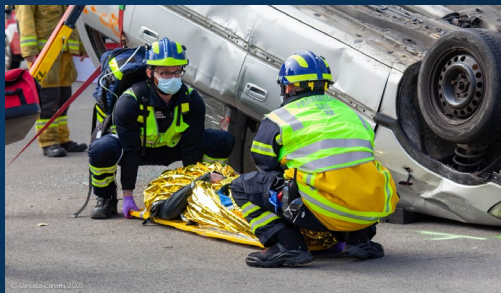
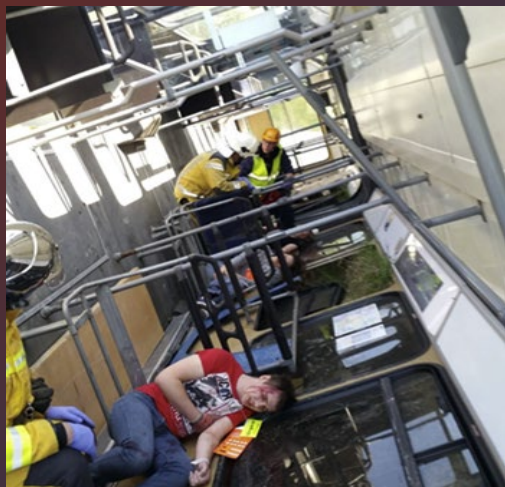
Département de l'instruction publique, de la formation et de la jeunesse
Centre de Formation Professionnelle Santé
Ecole supérieure de soins ambulanciers



REPUBLIQUE
ET CANTON
DE GENEVE



Département de l'instruction publique, de la formation et de la jeunesse
Centre de Formation Professionnelle Santé
Ecole supérieure de soins ambulanciers



REPUBLIQUE
ET CANTON
DE GENEVE



Département de l'instruction publique, de la formation et de la jeunesse
Centre de Formation Professionnelle Santé
Ecole supérieure de soins ambulanciers



+ Suivez-nous

www.esamb.ch



Accueil

À Propos

Formations

Admissions

Blog

La procédure des admissions pour la rentrée en août 2025
débutera le 30 septembre 2024.

Besoin d'infos ? [c'est ici >](#)

Séances d'informations pour les admissions 2025
le 26 septembre à 17h30 en présentiel à l'école (sans inscription nécessaire)



Département de l'instruction publique, de la formation et de la jeunesse
Centre de Formation Professionnelle Santé
Ecole supérieure de soins ambulanciers



Merci !

Avez-vous des questions ?



REPUBLIQUE
ET CANTON
DE GENEVE



Département de l'instruction publique, de la formation et de la jeunesse
Centre de Formation Professionnelle Santé
Ecole supérieure de soins ambulanciers