

SUSTEN – EST/EMSBACH  
SURVEILLANCE ARCHEOLOGIQUE  
Travaux de construction de l'autoroute A9  
**(Tronçon : Km. 125,300–125,380)**  
**Septembre 2015**

RAPPORT D'ACTIVITÉ



Gabriele Giozza - Manuel Mottet

ARIA S.A.  
Archéologie et Recherches Interdisciplinaires dans les Alpes  
(Octobre 2015)

## **- Situation géographique**

Commune : Susten

Coordonnées : CNS 1287, env. 616 800/128 500.

Altitude : env. 616 m

Sigle chantier : JO15

Les terrains sondés sont situés à l'extrémité nord-est du cône de l'Ilgraben, dans la plaine alluviale du Rhône. Ils ont été effectués en complément des sondages entrepris en novembre 2004 (JO04), en direction de l'Emsbach.

## **- Déroulement des travaux**

Les travaux de surveillance ont porté sur des coupes réalisées lors de quatre sondages effectués à la pelle mécanique (entreprise Zengaffinen AG – Steg). Les sondages sont situés sur une portion d'une centaine de mètres comprise entre les sondages 10 et 11 (JO04), portion de terrain non sondée en 2004 en raison de la présence d'une zone d'entrepôt de matériaux modernes. Les sondages, régulièrement espacés d'une vingtaine de mètres, ont en moyenne une longueur comprise entre 5 et 7 m, et une largeur de 2 m. Leur profondeur comprise entre 1.10 et 3 m a été conditionnée par l'apparition de la nappe phréatique.

## **- Dates d'intervention**

Les travaux sur le terrain ont été réalisés le mercredi 23 septembre 2015.

## **- Liste des participants**

Gabriele Giozza

archéologue responsable local

Manuel Mottet

archéologue responsable projet

## **- Description de la séquence stratigraphique (JO15)**

Les 4 sondages ont livré la séquence suivante (annexe 2) :

US 9 (Sondages n° 13 à 16) Remblai

Couche de limon sableux gris hétérogène avec nombreuses pierres et graviers. Reste du dépôt moderne observé en surface en 2004.

US 10 (Sondages n° 13 et 14) Alluvions fines du Rhône

Sable stratifié gris jaune blanchâtre très fin, peu compact hétérogène, avec des bioturbations et lentilles de matière organique. Il s'agit des sédiments d'alluvions fines du Rhône remaniées.

US 4 (Sondages n° 13 à 16) Remblai

Dépôts de matériaux modernes.

US 3 (Sondages n° 15 et 16) Alluvions fines du Rhône

Dépôt stratifié de sable limoneux très fin gris blanchâtre, en alternance avec des dépôts de limon sableux gris incluant des bioturbations.

US 7 (Sondages n° 4, 7,9,10 et 12 ) Alluvions fines du Rhône

Sable fin gris avec des lentilles de graviers triés.

## **- Bilan et conclusion**

Les sondages n'ont livré ni matériel archéologique ni traces anthropiques anciennes et lèvent donc l'hypothèque archéologique sur la zone.

## **- Annexes:**

Annexe 1: Plan de prospection

Annexe 2: Séquence stratigraphique

# SUSTEN JO04 - JO15

Plan de prospection Annexe 1

Document ARIA - 1950 Sion - 05.10.15

■ Sondages négatifs 15

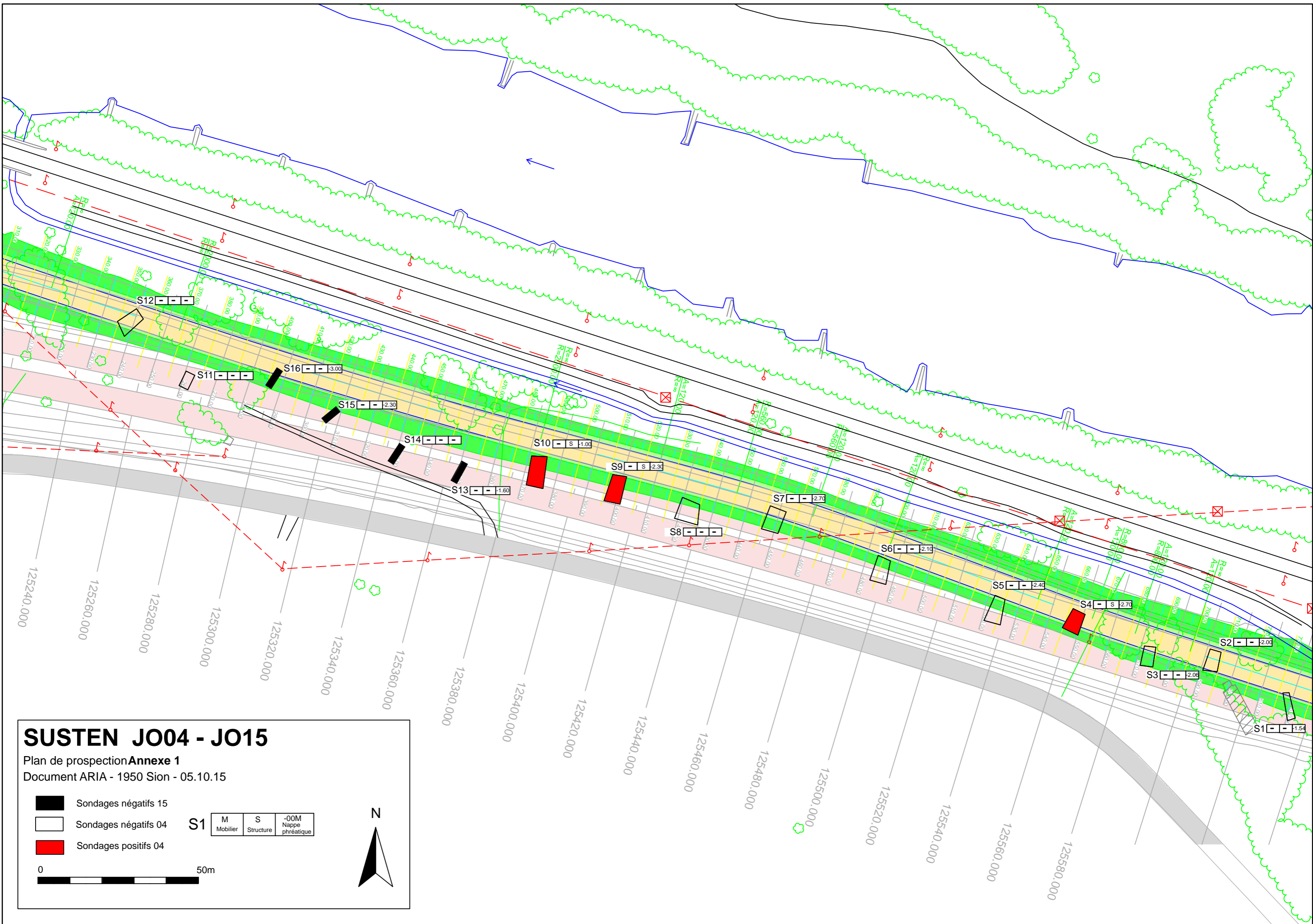
□ Sondages négatifs 04

■ Sondages positifs 04

S1

M	S	-00M
Mobilier	Structure	Nappe phréatique

0 50m

618.00 ———

——— 618.00

617.00 ———

——— 617.00

616.00 ———

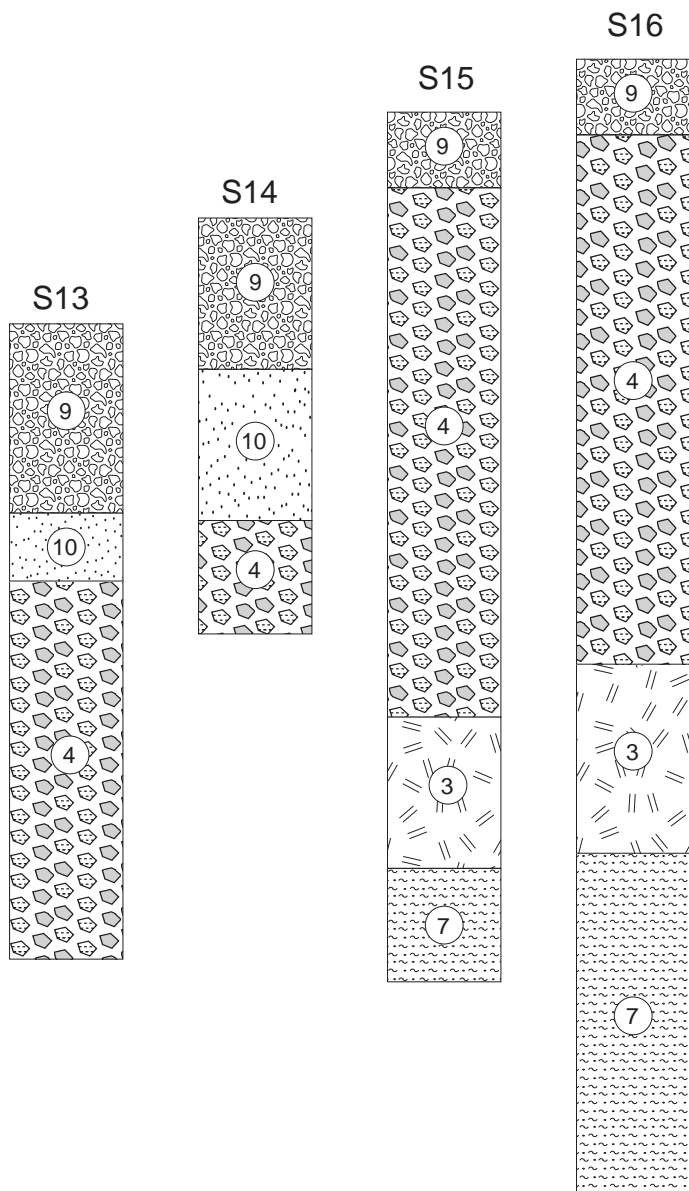
——— 616.00

615.00 ———

——— 615.00

614.00 ———

——— 614.00



# SUSTEN - JO15

Séquence stratigraphique, Annexe 2

0  1m

Document ARIA - 1950 Sion - 05.10.15 -GG

——— 613.00