

OCVS KWRO

144

organisation cantonale valaisanne des secours

kantonale walliser rettungsorganisation

VADEMECUM

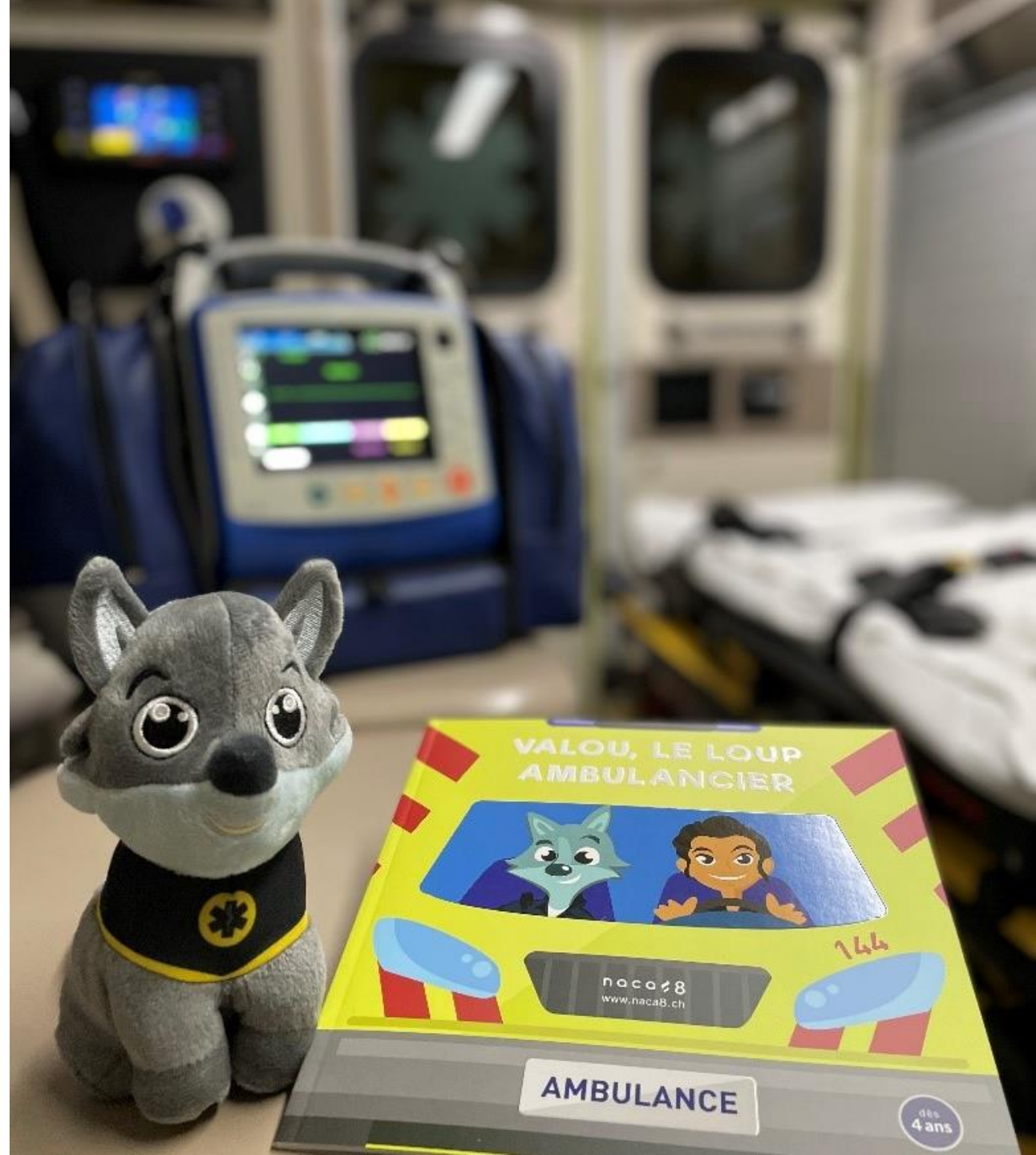
2 5
ANS - JAHRE

>3 5 0
PROFESSIONNELS - FACHKRÄFTE

>3' 5 0 0
MILICIENS - MILIZ-EINSATZKRÄFTE

>25' 0 0 0
INTERVENTIONS ANNUELLES - JÄHRLICHE
EINSÄTZE

>2 0 0' 0 0 0
APPELS ENTRANT, SORTANT EN CENTRALE
144 - EINGEHENDE, AUSGEHENDE ANRUF
IN DER NOTRUFZENTRALE 144



CENTRALE 144

DISPOSITIF SANITAIRE DES SECOURS VALAISANS / DISSVAL

DISPOSITIF DES ÉVÉNEMENTS SANITAIRES ORDINAIRES / DESO

DISPOSITIF PROFESSIONNEL DES ÉVÉNEMENTS SANITAIRES ORDINAIRES / DPESO

SERVICES
AMBULANCES

SMUR

SERVICES
HÉLIPORTES

DISPOSITIF MILICIEU DES ÉVÉNEMENTS SANITAIRES ORDINAIRES / DMESO

ORGANISATIONS DE SECOURS
CONDUCTEURS DE CHIEN
OCCH

ORGANISATIONS DE SECOURS
RÉGIONAL
OSR

INTERVENANTS
HORS ORGANISATION
SMUP

ORGANISATIONS
DE SECOURS SUBAQUATIQUE
OSSA

ORGANISATIONS
CARE TEAM
OCT

PARTENAIRES
EXTERNES

ASSOCIATION
COEUR WALLIS
ACW

DISPOSITIF DES ÉVÉNEMENTS SANITAIRES MAJEURS / DESM

COORDINATION
ESM

DÉTACHEMENT POSTE
MÉDICAL AVANCÉ
DPMA

AMBULANCIERS - MÉDECINS
CHEFS DES SECOURS
ACS-MCS

ZENTRALE 144

DAS WALLISER RETTUNGSWESEN

DISPOSITIV FÜR SANITÄTSDIENSTLICHE NORMALEREIGNISSE

PROFI-DISPOSITIV FÜR SANITÄTSDIENSTLICHE NORMALEREIGNISSE / PRO N

AMBULANZEN

MOBILE NOTARZTDIENSTE

HELIKOPTER

MILIZ-DISPOSITIV FÜR SANITÄTSDIENSTLICHE NORMALEREIGNISSE / MIL N

HUNDEFÜHRER-
ORGANISATIONEN

REGIONALE
RETTUNGSORGANISATIONEN

LOKALE
ERSTVERSORGUNGSÄRZTE
SMUP
(AUSSERHALB ORGANISATIONEN)

WASSERRETTUNGS-
ORGANISATIONEN

CARE TEAM
ORGANISATIONEN

EXTERNE PARTNER

VEREIN CŒUR WALLIS

DISPOSITIV FÜR SANITÄTSDIENSTLICHE GROSSEREIGNISSE / SG

KOORDINATION
GROSSEREIGNISSE

KMS-DETACHEMENTS
(KANTONALE MOBILE
SANITÄTSHILFSSTELLEN)

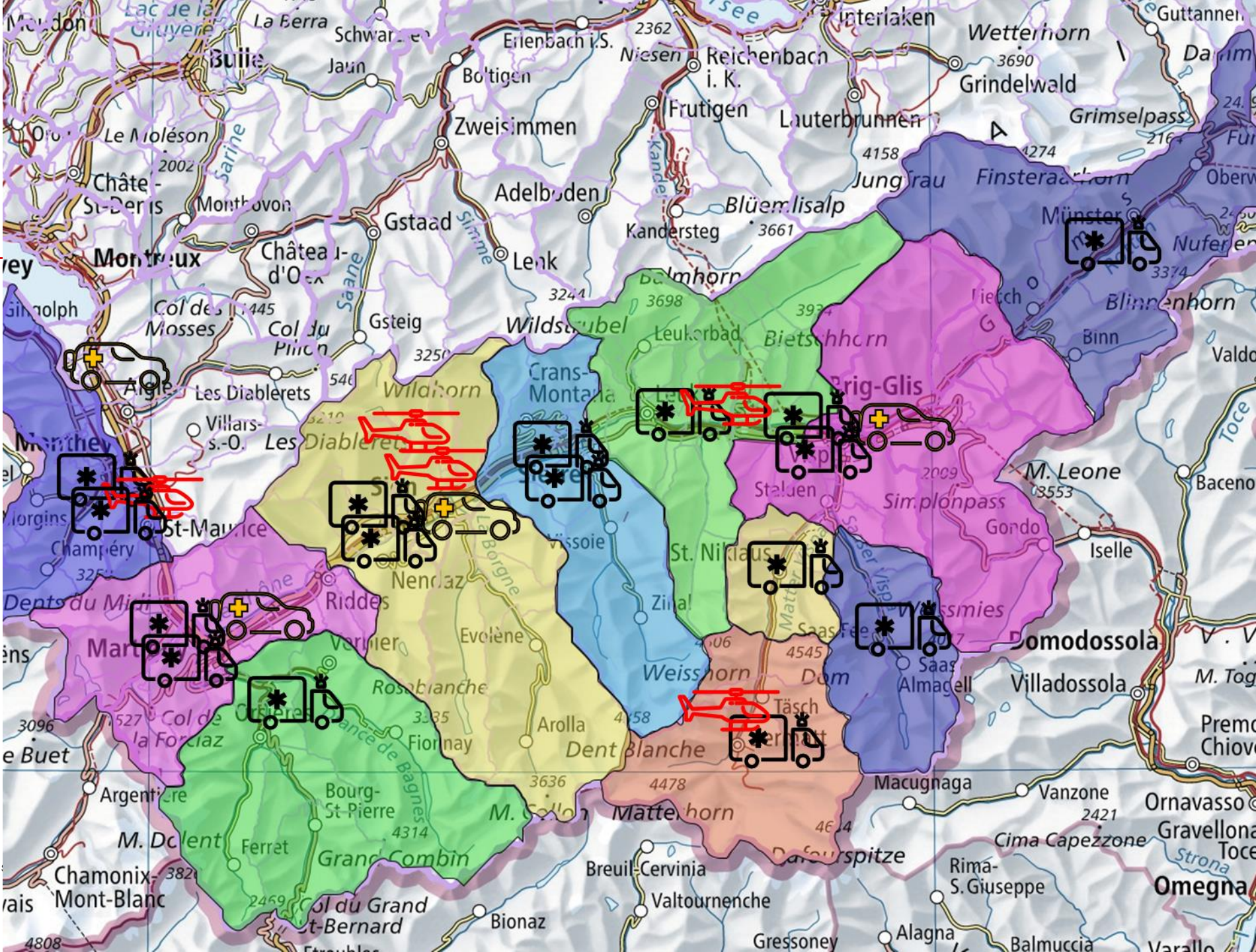
EL SAN / LNA
(EINSATZLEITER SANITÄT /
LEITENDE NOTÄRZTE)

CENTRALE 144 – NOTRUFZENTRALE 144

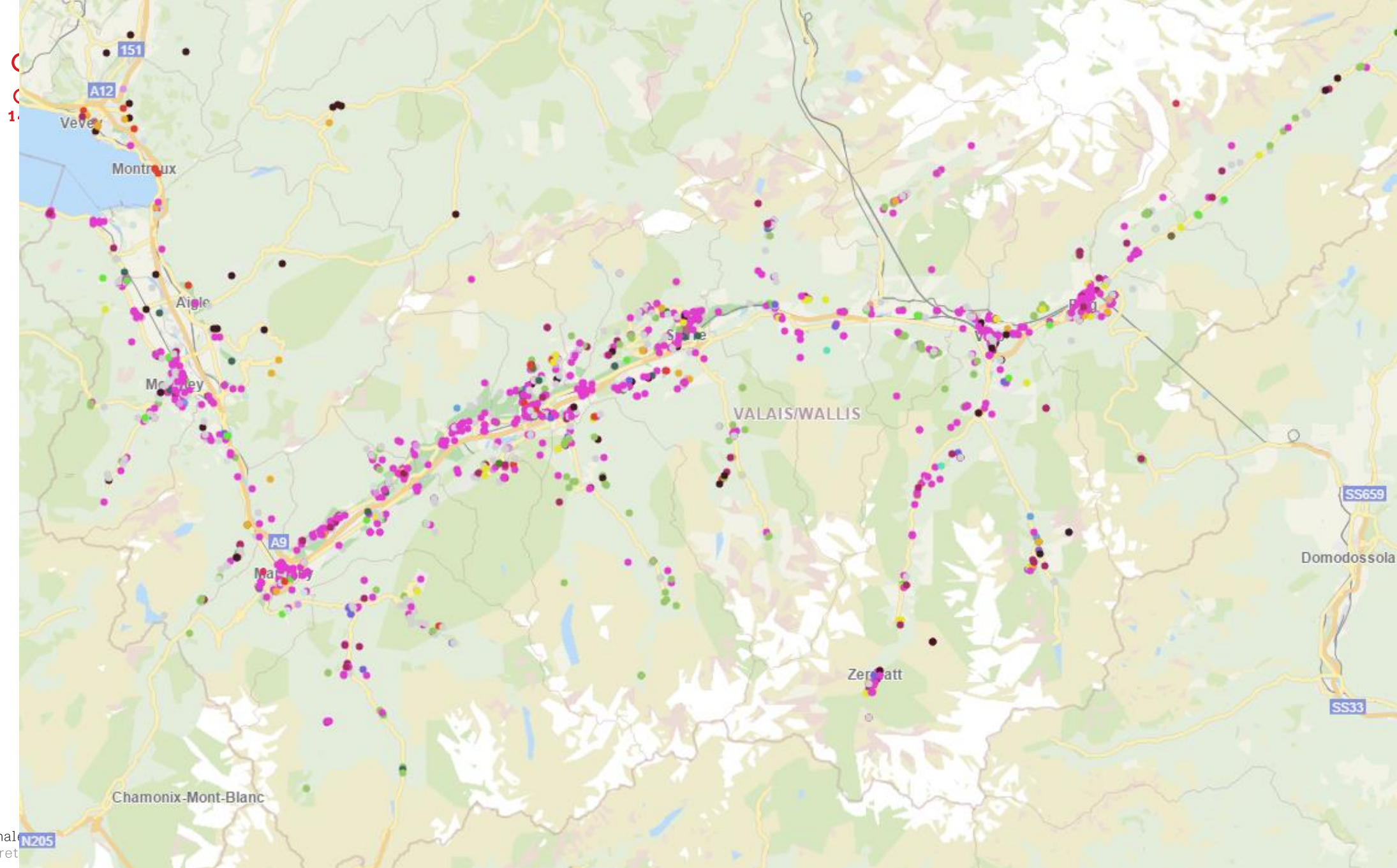
- Env. 50'000 appels entrants sur lignes 144 annuellement - Ca. 50'000 eingehende Anrufe bei der Notrufzentrale 144 jährlich
- 90% appels répondus en moins de 10 secondes - 90% der Anrufe werden in weniger als 10 Sekunden beantwortet
- Délai de dispatch code ECHO (réanimation) moyenne 160sec - Zeitaufwand Disponieren Code ECHO (Reanimation) durchschnittlich 160 Sekunden
- Délai de dispatch code DELTA (critique) moyenne 200sec - Zeitaufwand Disponieren Code DELTA (kritisch) durchschnittlich 200 Sekunden
- 25 collaborateurs spécialisés - 25 spezialisierte Mitarbeiter



LE
DISPOSITIF
PROFESSIONNEL
EVÈNEMENT
SANITAIRE
ORDINAIRE
DAS
PROFI-DISPOSITIV
FÜR SANITÄTS-
DIENSTLICHE
NORMALER-
EIGNISSE



- AMBU
- AMBU Formation
- AVPU
- Chauffeur BLS-AED
- Chauffeur KMS
- Chef Sauveteur spec
- Chef SR
- Conducteur chien
- DPMA
- FR
- INF
- Médecin
- Médecin rép SR
- Pilot
- Plongeur
- PR
- PSY
- Rpl Chef SR
- RUS
- Sauveteur spéc
- SMUP
- Spéléo-secours
- TECH AMBU



LES MISSIONS DE L'OCVS

- a) Evaluer périodiquement les besoins et soumettre les mesures de planification au Conseil d'Etat;
- b) Mettre en œuvre la planification des secours adoptée par le Conseil d'Etat;
- c) Veiller à la qualité des prestations dans le domaine des secours et assurer l'information à la population;
- d) Assurer le bon déroulement des interventions de secours, en coordination avec les autres forces d'intervention, et le fonctionnement de la centrale d'alarme et d'engagement sanitaire

DIE HAUPTAUFGABE DER KWRO

- a) Regelmässige Bedarfsermittlung und Unterbreitung der Planungsmassnahmen an den Staatsrat;
- b) Umsetzung der vom Staatsrat beschlossenen Rettungsplanung;
- c) Sicherstellung der Leistungsqualität im Rettungswesen und Information der Bevölkerung;
- d) Sicherstellung des guten Ablaufs der Rettungseinsätze in Koordination mit den anderen Einsatzkräften und des Betriebs der Sanitätsalarm- und -einsatzzentrale.

LES CERCLES DE GARDE

- a) Ne sont pas gérés par l'OCVS
- b) Importance de la mise à jour de doc Box
- c) Constats de décès:
dans les deux heures sauf exception
- d) Placements à des fins d'assistance:
notion de diligence par rapport à
l'ensemble des partenaires engagés (117 et
144)

NOTFALLDIENSTKREISE

- a) Verwaltung erfolgt nicht durch die KWRO
- b) Aktualisierung von docbox wichtig
- c) Todesfeststellungen:
innerhalb von zwei Stunden, ausser in
Ausnahmefällen
- d) Fürsorgerische Unterbringungen:
Sorgfaltspflicht in Bezug auf alle aufgegebenen
Partner (117 und 144)

DEMANDES D'AMBULANCE

a) Avec ou sans signaux prioritaires

b) Avec ou sans médicalisation *

*Avec médicalisation si instabilité:

- Troubles de la conscience
- Troubles respiratoires
- Troubles hémodynamiques
- STEMI non exclu

AUFGEBOT AMBULANZEN

a) Mit oder ohne Blaulicht und/oder Wechselklanghorn

b) Mit oder ohne Notarzt*

* Mit Notarzt, wenn instabil:

- Bewusstseinsstörungen
- Atembeschwerden
- Hämodynamische Beschwerden
- STEMI nicht ausgeschlossen

QUESTIONS

FRAGEN