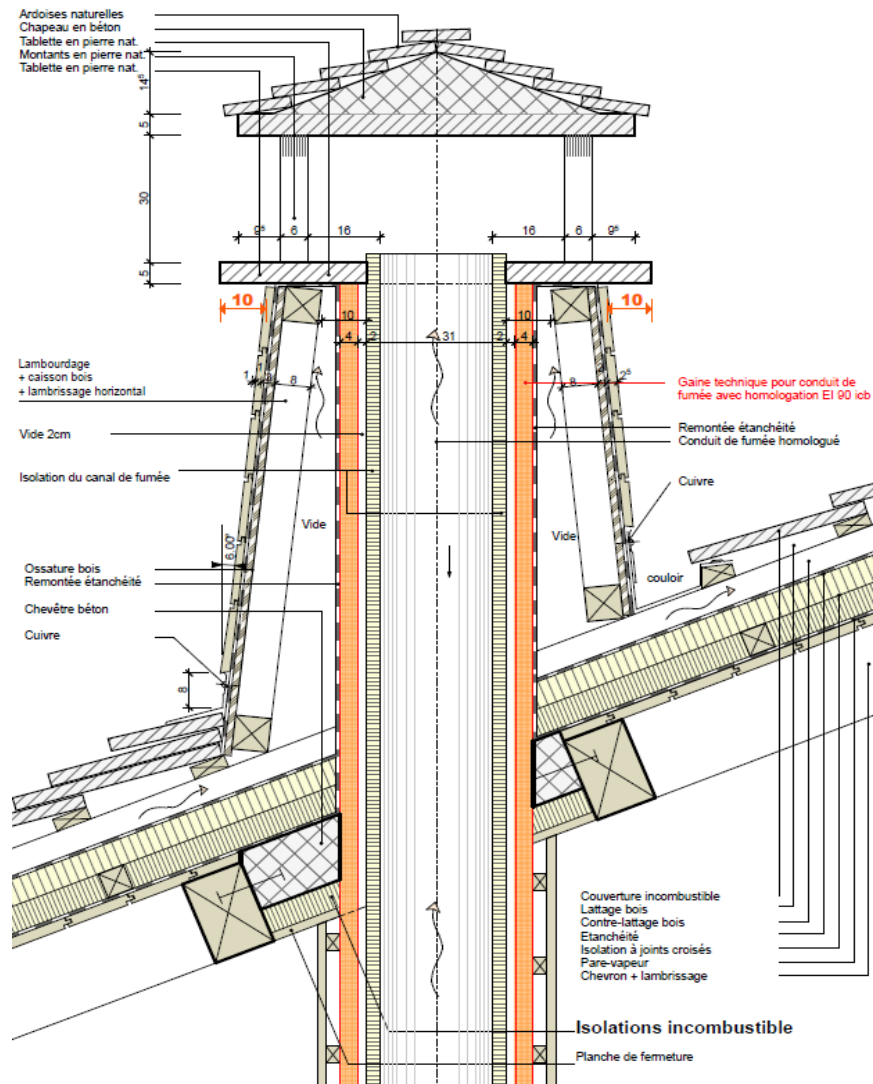


# Kaminverschalung in Holz über Dach

## Schematisch Grundsätze



**Eine solche Ausführung muss vom Kantonalen Amt für Feuerwesen bewilligt werden und folgende Dokumente sind zu liefern:**

- 1) Längsschnitt
- 2) Brandschutzanwendung VKF für die Rauchgasanlage und für den Installationsschacht
- 3) Standort des Objektes (Gemeinde, Strasse Nr. Name des Eigentümers .. )

**Wichtig: Die oberste Dachschicht muss unbedingt nichtbrennbar sein**

**Jede Kaminverschalung in Holz über Dach muss eine objektbezogene Einzelzulassung haben.**