

Angebotsverbesserungen im öffentlichen Verkehr im Wallis Fahrplan 2023



Pressekonferenz
2. Dezember 2022

Inhaltsverzeichnis

- ▲ Zielsetzungen des Kantons
- ▲ Verbesserungen des Fahrplans 2023
- ▲ Fokus auf die Region Siders
- ▲ PASS 13*





Die Ziele des Kantons



Erhöhung des Modal Splits im öffentlichen Verkehr Wie ?

▲ Ausbau des **strukturierendes Eisenbahnnetzes**

- Ein leistungsstarker Fernverkehr (Simplon- und Lötschberglinie)
- Ein verdichteter Regionalverkehr (Halbstundentakt zwischen Brig und St-Gingolph und mit der Zeit (2050) Viertelstundentakt zu den Hauptverkehrszeiten zwischen Siders – Sitten - Martinach)
- Verbesserte Zubringereisenbahnlinien (Entremont, Val d'Illeiez (AOMC), Goms, Zermatt, Châtelard)

▲ Verbesserung des Angebotes für den Bus/Seilbahnverkehr zwischen der Talebene und dem Gebirge mit Anschluss an das strukturierende Netz



Erhöhung des Modal Splits im öffentlichen Verkehr

Wie ?

- ▲ **Ausbau des Angebotes** : Mit signifikanten Ergebnissen bei der Entwicklung der Frequenzen, die den Willen der Dienststelle für Mobilität zur Fortsetzung der Angebotsentwicklung (+ ca. CHF 2 Mio. für 2023) untermauern.
- ▲ **Den Preis des öffentlichen Verkehrs attraktiver machen**
=> **PASS 13***



Die Verbesserungen im Fahrplan 2023



Touristischer Verkehr

- ▲ Verlängerung des **Verbier Express** zwischen Genf und Le Châble an Wochenenden und bestimmten Feiertagen vom 17.12.2022 bis 23.04.2023.
- ▲ Verlängerung des **VosAlpes Express** zwischen Freiburg und Le Châble an Wochenenden und bestimmten Feiertagen vom 17.12.2022 bis 10.04.2023.



Oberwallis

- ▲ **145 Brig - Domodossola**
 - Beibehaltung eines zusätzlichen Kurses am Morgen zwischen Iselle und Brig, um die Transportkapazität zu erhalten
- ▲ **12.491 Leuk - Visp**
 - 3 zusätzliche Kurspaare an den Wochenenden
- ▲ **12.624 Brig – Naters – Blatten b. Naters**
 - Ein zusätzliches Kurspaar am Morgen (ganzjährig anstatt nur während des Winters)
- ▲ **12.631 Brig - Simplon - Gondo - Iselle - Domodossola**
 - Ein zusätzlicher Kurs am Morgen zwischen Simplondorf und Iselle



Mittelwallis

- ▲ **12.341 Sion - Savièse**
 - 3.5 zusätzliche Kurspaare von Montag bis Freitag Ende Nachmittag
- ▲ **12.342 Sion - Savièse - Arbaz - Anzère**
 - 1 Zusatzkurs am Morgen zwischen Arbaz und Grimisuat
- ▲ **12.383 Les Haudères - La Sage - La Forclaz**
 - 1 Zusatzkurs an am Freitagabend



Unterwallis

- ▲ **12.121 Aigle – Vionnaz – Vouvry – Villeneuve VD**
 - Erschliessung des Gebietes von Barges durch 3 tägliche Kurspaare
- ▲ **12.130 St-Gingolph - Vouvry**
 - Neue Buslinie mit 7 Kurspaaren mit Anschlüssen in Vouvry von und nach Villeneuve VD
- ▲ **12.131 Vouvry - Miex**
 - Ein zusätzliches Kurspaar während den Wochenenden im Sommer



Unterwallis

- ▲ **12.251 Le Châble VS - Verbier**
 - 4 zusätzliche Kurspaare
- ▲ **12.271 Orsières - Champex**
 - Mise en place d'une paire de courses supplémentaires tous les jours et d'une paire de courses supplémentaires les vendredis soirs
- ▲ **12.272 Orsières – Praz-de-Fort - Ferret**
 - Angebot eines zusätzlichen Kurspaares alle Tage und ein zusätzliches Kurspaar am Freitagabend



**Fokus auf
die Region Siders**



Fokus auf die Region Siders

- ▲ **Harmonisierung der Tarife der Buslinien zwischen Siders und Sitten**
- ▲ **12.411 Sierre – Chalais – Granges VS – Grône - Sion**
 - Umsetzung eines neuen Angebotes mit 28 täglichen Kurspaaren
- ▲ **12.412 Sierre – Granges VS – St-Léonard - Sion**
 - Umsetzung einer neuen Linie mit 9 Kurspaaren zwischen Sierre und Sion und 3 Kurspaaren zwischen Uvrier und Sion
- ▲ **12.413 Grône – Erdesson - Daillet**
 - Umsetzung eines neuen Angebotes mit Kursen am Wochenende
- ▲ **12.428 Granges VS - Lens**
 - 3 zusätzliche Kurspaare



Fokus auf die Region Siders

- ▲ **12.422 Sierre – Mollens – Montana - Crans**
 - Umsetzung von 8 zusätzlichen Kurspaaren zwischen Sierre und Venthône, die während den Hauptverkehrszeiten einen Halbstundentakt ermöglichen
- ▲ **2225 Sierre/Siders (funi) – Montana Gare**
 - Neue Standseilbahn, neue Infrastruktur, die Verbindungen alle 20 Minuten ermöglicht.
- ▲ **Ortsbus während dem ganzen Jahr in Montana**



Standseilbahn Sierre – Montana – Crans



Chaque 20 minutes!

**La simplicité
en ligne directe.**

Pratique, fréquent, évident.

Verbesserung des Angebotes

- ▲ Verbindung Tal – Berg alle 20 Minuten!
- ▲ Verbesserung am Abend mit einem letzten Kurs um 22h22, 7/7.
- ▲ Angebotsspannweite von 06h22 bis 22h22, 7/7.
- ▲ Anschlussoptimierungen mit der Simplon-Bahnlinie.
- ▲ Anschlussoptimierungen mit dem Ortsbusnetz von Crans-Montana.
- ▲ Die Linien 431, 432 und 433 des Ortsbusses von Crans-Montana verkehren auf Jahresbasis und es wird eine neue Linie 436 eingerichtet, die den Süden des Ortes bedient.



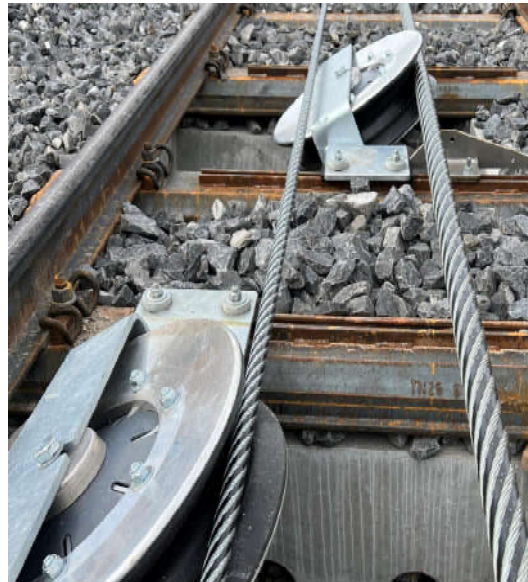
Ein außergewöhnliches menschliches Abenteuer

- ▲ Ein Zeitfenster von 279 Tagen.
- ▲ Mehr als 50 beauftragte Unternehmungen, vor allem aus dem Wallis.
- ▲ Motivierte und leidenschaftliche Frauen und Männer.
- ▲ Jeder war sich bewusst, dass er einen Teil der Geschichte schrieb.
- ▲ Eine Infrastruktur für 1 Jahrhundert.



Neue Infrastrukturen

- ▲ 4.2 km Gleise vollständig erneuert.
- ▲ 1 Brücke erneuert (SMC).
- ▲ 3 Brücken erneuert (Gemeinde Noble-Contrée).
- ▲ 1 neue Brücke gebaut (Gemeinde von Crans-Montana).
- ▲ Die gesicherte Vanire-Klippe.
- ▲ 1 erweiterte Ausweichbrücke.
- ▲ Neu gestaltete Bahnsteiginfrastrukturen.
- ▲ Breite der Fahrbahn auf 1,4 Meter verbreitert.
- ▲ Dies wird es den nächsten Generationen ermöglichen, die Betriebsgeschwindigkeit zu erhöhen.



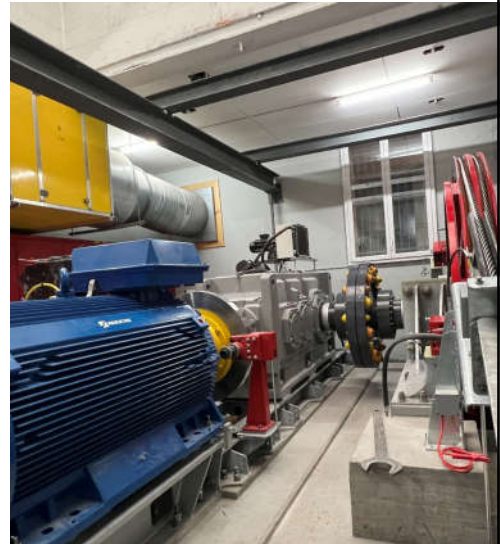
Umgestaltung von Bahnhöfen

- ▲ Einrichtung einer Anlegestelle in Crans-Montana.
- ▲ Umfassende Neugestaltung der Bahnhöfe und Dienstleistungen.
- ▲ Automatische Bahnsteigtüren in Siders und Crans-Montana.
- ▲ Neuer Innen- und Außenaufzug in Siders.
- ▲ Anpassung an BehiG-Standards.
- ▲ Anpassung an Brandschutznormen.



Elektromechanik

- ▲ 2 neue Wagen, die den aktuellen technischen Standards entsprechen und mit der neuen Spurweite kompatibel sind.
- ▲ Ersatz des Auslösesystems.
- ▲ Auswechseln der Treibscheibe.
- ▲ Neuer elektrischer Notmotor und Abschaffung des Diesel-Notmotors.
- ▲ Ersetzen des Getriebes.
- ▲ Revision des Fahrmotors in der Fabrik.
- ▲ Revision und Anpassung von Schaltschränken.
- ▲ Anpassung der Umlenkstation in Siders.



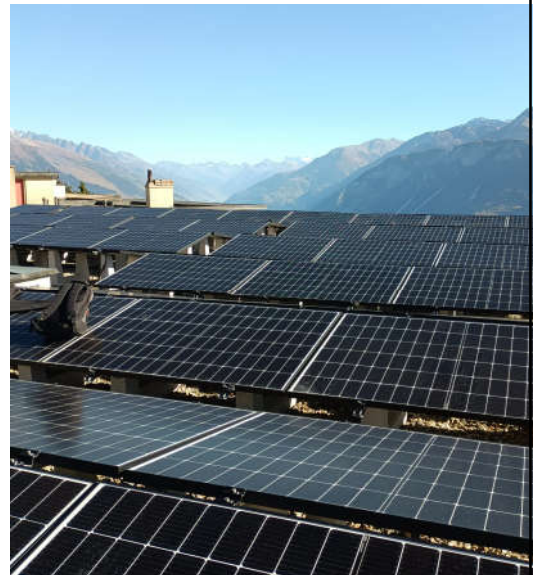
Verringerung der Lärmimmissionen

- ▲ Einhaltung der gesetzlichen Bestimmungen zur Lärmbelästigung durch den Betrieb.
- ▲ Ersetzen der Kabel von Traktor und Ballast durch ein Kabel vom Typ PERFORMA.
- ▲ Befestigung der Schiene mit Spezialbefestigungen vom Typ Œuf de Cologne und Vossloh.
- ▲ Schienenspreizung bei 1'400.
- ▲ Konsistente Schnittstelle zwischen der Linie und den Elementen.
- ▲ Bau einer 98 Meter langen Lärmschutzwand, Sektor Muraz.



Energie

- ▲ Pilotprojekt SETP-Programm 2050.
- ▲ Rückgewinnung und Speicherung der Bremsenergie der Anlage
- ▲ Nutzung der Energie zum effizientesten Zeitpunkt, wodurch das Netz weniger belastet wird.
- ▲ Installation von 155 PV-Paneelen (311 m²) auf dem Dach des Bahnhofs von Crans-Montana (62.00 KWp).
- ▲ Zertifizierter Erwerb von 100% erneuerbarer Energie aus Walliser Wasserkraft.
- ▲ Abschaffung des Diesel-Notfallmotors und Verbesserung des Notfallkonzepts.



OFFRE VALABLE POUR LES TRANSPORTS PUBLICS

PASS 13*

PROFITE EN 2 CLICS! (OU PRESQUE)

-20% SUR TES TRAJECTS EN VALAIS!

1 Choisis et achète ton crédit

2 Active ton code dans l'app FAIRTIQ

Infos sur: www.vs.ch/pass13

CANTON DU VALAIS KANTON VALAIS

CANTON DU VALAIS KANTON VALAIS

PASS 13* **Testphase**

- ▲ **Kredit für den öffentlichen Verkehr mit 20% Rabatt** gültig auf dem Walliser Territorium.
- ▲ Eine **Testphase**: begrenzte Anzahl von PASS 13*, um die Bedürfnisse der Walliser Kundschaft zu eruieren, damit der Fahrschein an die Nachfrage und die tatsächlichen Praktiken der Bevölkerung angepasst werden kann.
- ▲ Es wird möglich sein, den PASS 13* zu erwerben, solange die verfügbare Anzahl reicht (500 PASS 13* pro Kategorie). **vom 11. Dezember 2022 bis 31. Januar 2023.**

CANTON DU VALAIS KANTON VALAIS

PASS 13* Testphase

▲ Drei Typen von PASS 13*:

Der PASS 13* für CHF 39.-, der zu einem Guthaben für den öffentlichen Verkehr berechtigt, d. h. Fahrten im Wert von CHF 50.-;

Der PASS 13* für CHF 99.-, der zu einem Guthaben für den öffentlichen Verkehr berechtigt, d. h. Fahrten im Wert von CHF 125.-;

Der PASS 13* für CHF 999.-, der zu einem Guthaben für den öffentlichen Verkehr berechtigt, d. h. Fahrten im Wert von CHF 1250.-;

▲ Via den **e-shop von Valais Wallis Promotion**

▲ Basiert auf der Applikation **FAIRTIQ**



PASS 13* Testphase

▲ **Gültig 12 Monate** ab dem Erfassungsdatum.

▲ Die Aktivierung ist ab dem 11. Dezember 2022 und spätestens bis zum 28. Februar 2023 möglich. Sie kann also bis zum **28. Februar 2024 genutzt werden**.

▲ **Information** : <https://www.vs.ch/de/web/sdm/pass13>

▲ Im Erfolgsfall erfolgt die Finanzierung ab 2024 über den **kantonalen Klimaplan**



**Danke für Ihre
Aufmerksamkeit**



Département de la mobilité,
du territoire et de l'environnement
Service de la mobilité

Bâtiment Mutua
Rue des Creusets 5
CH-1950 Sion