

Réserve forestière En Arbin



**Conférence de presse du
15.05.2023**



Bourgeoisie de
Riddes



Bourgeoisie de
Nendaz



Bourgeoisie
d'Isérables

CANTON DU VALAIS
KANTON VALAIS

Ordre du jour

- ▲ Engagement du Valais pour la biodiversité
- ▲ Contexte suisse et cantonal
- ▲ Qu'est-ce qu'une réserve forestière?
- ▲ La réserve « En Arbin » et ses spécificités

CANTON DU VALAIS
KANTON VALAIS



Contexte général

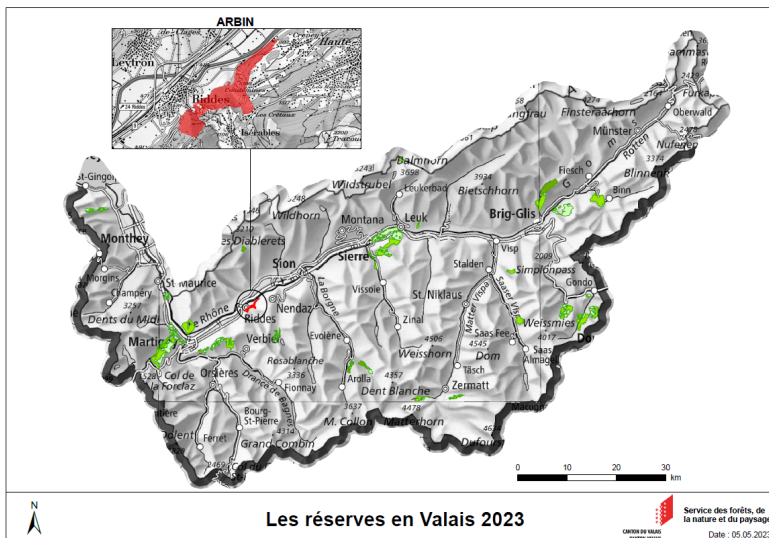
- ▲ Conventions programmes CH – VS depuis 2008
- ▲ 4^{ème} période 2020-2024
- ▲ Programme « Biodiversité en forêt »: différents objectifs dont la création de réserves forestières

Contexte suisse et cantonal

- ▲ Objectif suisse et valaisan: 10% de l'aire forestière d'ici à 2030
- ▲ Pour le Valais: environ 12'000 ha d'ici à 2030
- ▲ A ce jour en Valais

20 réserves forestières en force	8'323 ha	6.7 %
4 réserves forestières en finalisation (dont Arbin)	2'025 ha	1.7 %
TOTAL	10'348 ha	8.4 %

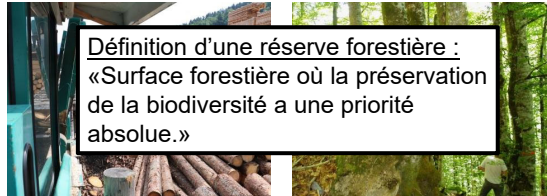
Contexte suisse et cantonal



Qu'est-ce qu'une réserve forestière?

Les fonctions de la forêt:

Production



Définition d'une réserve forestière :
«Surface forestière où la préservation de la biodiversité a une priorité absolue.»

Protection

Délassement



Biodiversité

7

CANTON DU VALAIS
KANTON VALAIS

Qu'est-ce qu'une réserve forestière?

- ▲ Abandon de l'**exploitation forestière** pour une durée déterminée
- ▲ Buts:
 - Favoriser une évolution naturelle de la forêt
 - Augmenter la diversité naturelle associée à cet écosystème
 - Maintenir certaines espèces rares au moyen de mesures ciblées

8

CANTON DU VALAIS
KANTON VALAIS

Qu'est-ce qu'une réserve forestière?

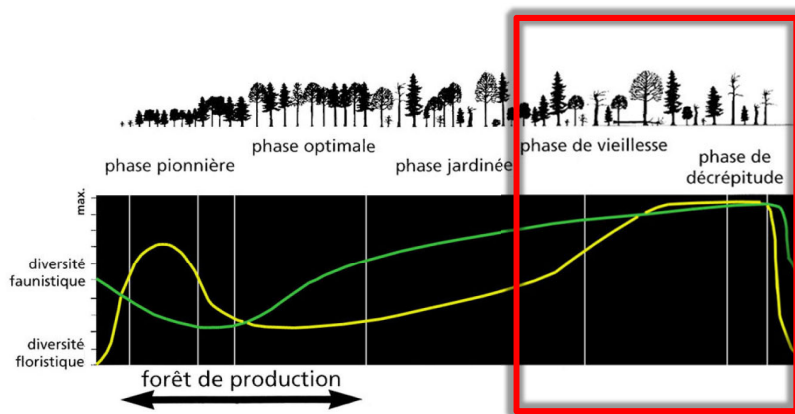
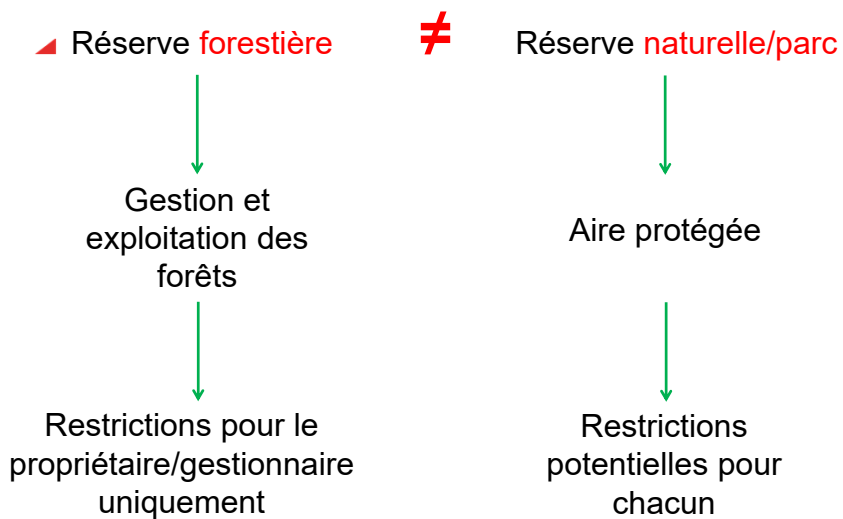


Figure 1. Evolution temporelle de la forêt et de la biodiversité associée (Huber & Chrétien 1997)

CANTON DU VALAIS
KANTON VALAIS

Qu'est-ce qu'une réserve forestière?



CANTON DU VALAIS
KANTON VALAIS

Libertés garanties



11

CANTON DU VALAIS
KANTON VALAIS

Qu'est-ce qu'une réserve forestière?

▲ Deux formes de réserves forestières:

- La réserve forestière naturelle
 - ▲ Evolution naturelle de la forêt = arrêt de la gestion et de l'exploitation forestière
- La réserve forestière spéciale
 - ▲ Préservation des biotopes et des espèces prioritaires (faune et flore) par des mesures ciblées

12

CANTON DU VALAIS
KANTON VALAIS

Concrétisation

- ▲ Signature d'une convention pour **50 ans** entre



CANTON DU VALAIS
KANTON WALLIS



Bourgeoisie de
Riddes



Bourgeoisie de
Nendaz



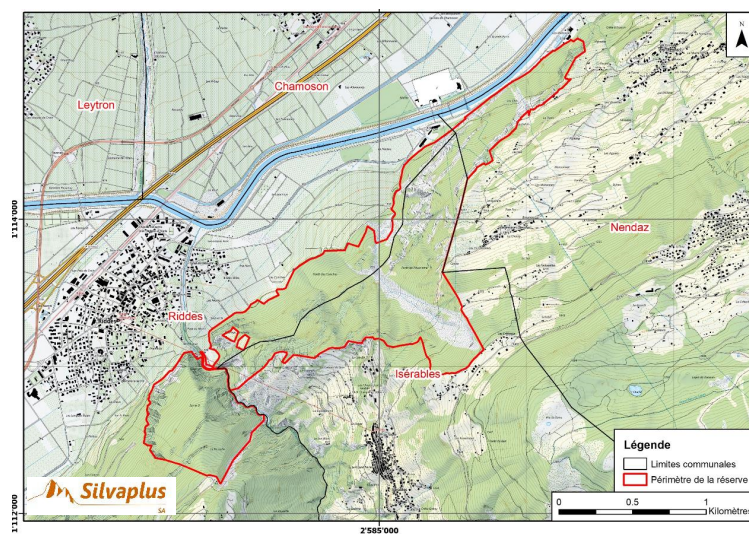
Bourgeoisie
d'Isérables

- ▲ Versement d'une **compensation financière** liée à l'abandon de l'exploitation

13

CANTON DU VALAIS
KANTON WALLIS

Localisation de la réserve En Arbin



14

CANTON DU VALAIS
KANTON WALLIS

Critères de sélection des réserves

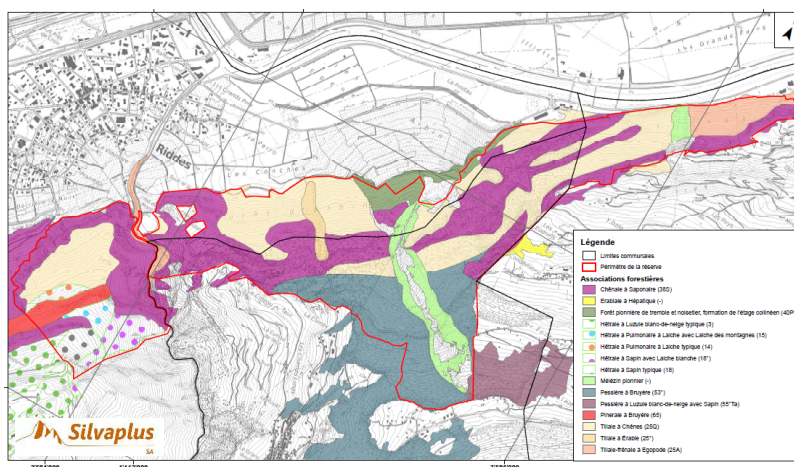
- ▲ Diversité de milieux forestiers
- ▲ Présence d'une faune et d'une flore rares
- ▲ Zones inexploitées depuis des décennies
- ▲ Pas de mise en danger de personnes ou de biens (forêt de protection)

15

CANTON DU VALAIS
KANTON VALAIS

Diversité des milieux forestiers

14 associations forestières différentes dont 4 prioritaires au niveau suisse



16

CANTON DU VALAIS
KANTON VALAIS

Diversité des milieux forestiers



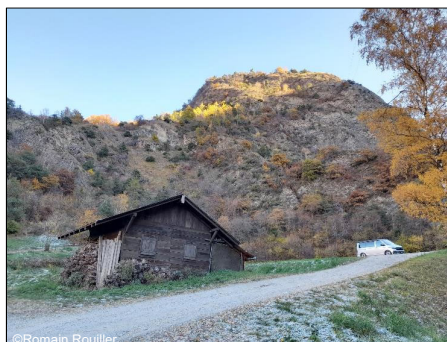
Eboulis des Crêteaux



Forêts claires

17

Diversité des milieux forestiers



Mosaïque de chênaies et prairies sèches



Pessière à bruyères
Priorité suisse

18

Présence d'une faune et d'une flore rare

14 espèces forestières rares recensées

Groupe faunistique	Nom français	Nom latin	Statut LR
Coléoptère	Anthaxie mutilée	<i>Anthaxia manca</i>	EN
	Aegosoma scabricorne	<i>Aegosoma scabricorne</i>	EN
	Lamie tisserand	<i>Lamia textor</i>	EN
Lépidoptère	Agreste	<i>Hipparchia semele</i>	VU
Mammifère	Oreillard brun	<i>Plecotus auritus</i>	VU
Reptile	Coronelle lisse	<i>Coronella austriaca</i>	VU
	Couleuvre à collier helv.	<i>Natrix helvetica</i>	VU
	Couleuvre d'Esculape	<i>Zamenis longissimus</i>	EN
Plante vasculaire	Dictame blanc	<i>Dictamnus albus</i>	VU
	Onosma de Suisse	<i>Onosma helvetica</i>	EN
	Onosma du Valais	<i>Onosma pseudoarenaria</i>	VU
	Peucedan de Vénétie	<i>Peucedanum venetum</i>	VU
	Rosier à feuilles elliptiques	<i>Rosa elliptica</i>	VU
	Rosier de Chavin	<i>Rosa chavini</i>	VU

19

CANTON DU VALAIS
KANTON VALAIS

Présence d'une faune et d'une flore rares

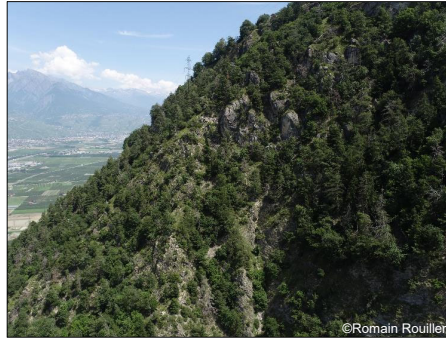
14 espèces forestières rares recensées



20

CANTON DU VALAIS
KANTON VALAIS

Zones inexploitées depuis des décennies

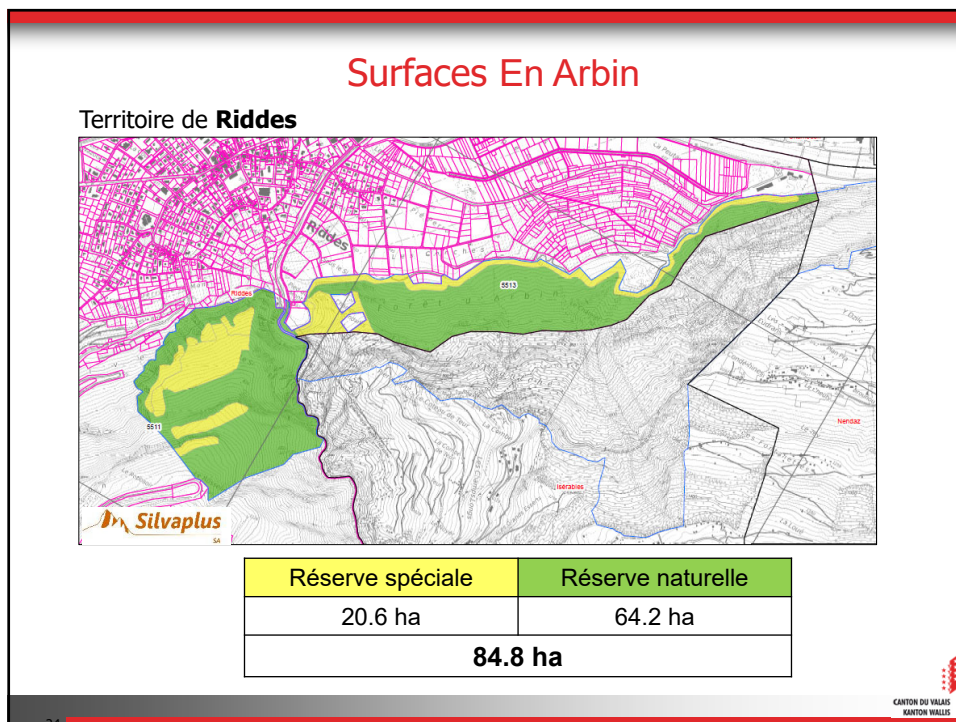
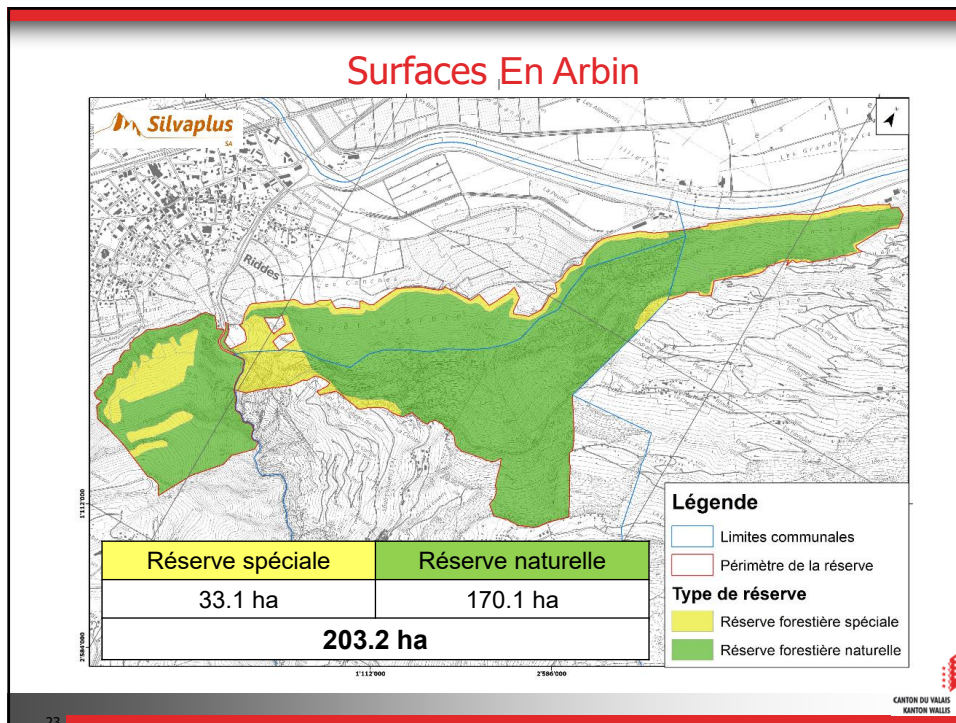


21

Evacuation de déchets

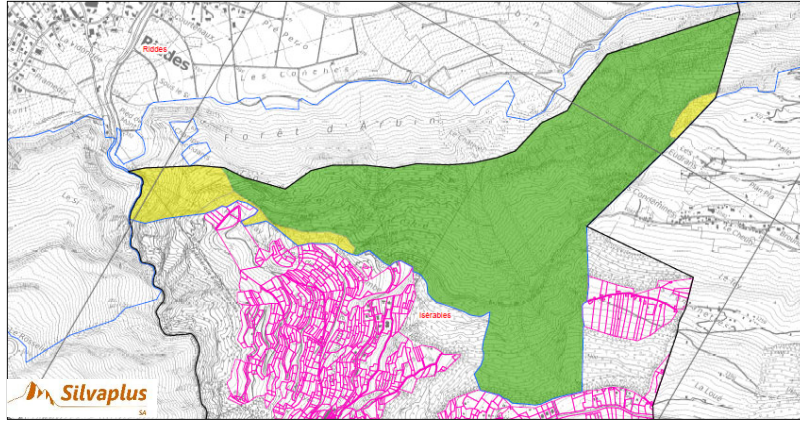


22



Surfaces En Arbin

Territoire d'**Iséables**



Réserve spéciale	Réserve naturelle
8.5 ha	83.8 ha
92.3 ha	

25

CANTON DU VALAIS
KANTON VALAIS

Surfaces En Arbin

Territoire de **Nendaz**



Réserve spéciale	Réserve naturelle
4.0 ha	22.1 ha
26.1 ha	

26

CANTON DU VALAIS
KANTON VALAIS

